



BERNHARDT

G. BERNHARDT's Söhne Ges.m.b.H.
EIN UNTERNEHMEN DER WEHRLE-GRUPPE

Hauswasserzähler BT Mehrstrahl-Trockenläufer

für Kaltwasser



MID
zugelassen



Hauptmerkmale

- Flügelradzähler
- Dauerdurchfluss $Q_3 = 4 \text{ m}^3/\text{h}$
bis $Q_3 = 16 \text{ m}^3/\text{h}$
- Konform der neuen
Messgeräte richtlinie MID
- mit Modularis-Zählwerk für
Impuls-, M-Bus- oder Funkmodule

Mehrstrahl-Trockenläufer von BERNHARDT überzeugen durch hohen Gebrauchswert!



1

Mehrstrahl-Trockenläufer von BERNHARDT zeichnen sich durch ihre Funktionstüchtigkeit, grundsätzliche Verarbeitungsqualität und Zuverlässigkeit aus.

Bei Trockenläufern ist das Zählwerk wasserdicht gekapselt und kann deshalb nicht verschmutzen. Dieses Konstruktionsprinzip garantiert hervorragende Messwerte bei gleichzeitig hoher Messstabilität.

2

Die BERNHARDT Mehrstrahl-Trockenläufer BT sind mit einem Modularis-Zählwerk ausgestattet und somit für die moderne Zählerkommunikation bestens gerüstet.

Die Zählertypen $Q_3=4\text{m}^3/\text{h}$ und $Q_3=10\text{m}^3/\text{h}$ können sowohl horizontal als auch vertikal eingebaut werden, die Type $Q_3=16\text{m}^3/\text{h}$ ist nur für den horizontalen Einbau zugelassen.

3

Die maximale Druckbelastung beträgt 1,6 MPa.

4

5

Explosionsdarstellung eines Mehrstrahl-Trockenläufer-Messeinsatzes:

6

- 1 Haube
- 2 Modularis-Zählwerk
- 3 Werkbecher
- 4 Staurippenplatte
- 5 Flügelrad
- 6 Flügelbecher

BERNHARDT Trockenläufer BT mit Modularis-Zählwerk



Die Wasserzähler der Baureihe BT sind mit 8-stelligen Rollenzählwerken ausgestattet und werden standardmäßig mit einem Modularis-Zählwerk mit Blinddeckel geliefert.

Auf Kundenwunsch werden verschiedene Module montiert und parametrierung geliefert:

mit Impulsmodul / M-BUS-Modul

Optischer Impulsgeber mit Rücklauferkennung

- hochwertige Sensorik
- manipulationsgeschützt
- robuste Bauweise durch vergossene Elektronik
- feuchtigkeitsresistent, Schutzklasse IP 65
- interne Energieversorgung

M-BUS-Modul mit Rücklauferkennung

- hochwertige Sensorik
- manipulationsgeschützt
- robuste Bauweise durch vergossene Elektronik
- feuchtigkeitsresistent, Schutzklasse IP 65
- Stromversorgung über BUS
- Datensicherheit durch interne Stützbatterie

mit Funkaufsatzmodul

Das Funkaufsatzmodul ist nachrüstbar. Durch die Aufsatzerkennung startet der Betrieb automatisch. OMS-Konformität/Smart Metering und AMR ready.

Technische Daten

Funkaufsatzmodul Wireless M-BUS 868 MHz:

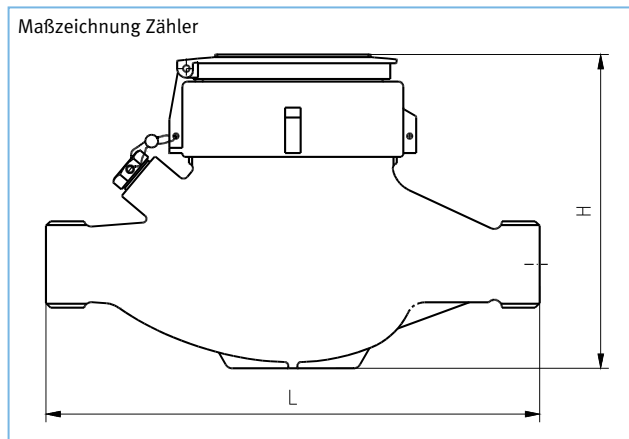
- Optische Schnittstelle (Parametrierung)
- Schutzklasse IP 68
- Direktmontage (kabellos)
- Rückflusserkennung und -korrektur
- Manipulationserkennung (Demontage, Magnet)



Zertifikate

Die BERNHARDT Mehrstrahl-Trockenläufer BT entsprechen folgenden Anforderungen bzw. verfügen über nachstehende Zertifikate:

- Baumusterprüfbescheinigung CH-M1001-14069
- MID-Messgeräte-Richtlinie 2004/22/EC des Europäischen Parlaments
- Europäischer Standard EN14154 – 2011 für Wasserzähler
- Empfehlung OIML R49 für Wasserzähler, für die Messung von kaltem Trinkwasser
- ÖVGW Qualitätsmarke W-1051



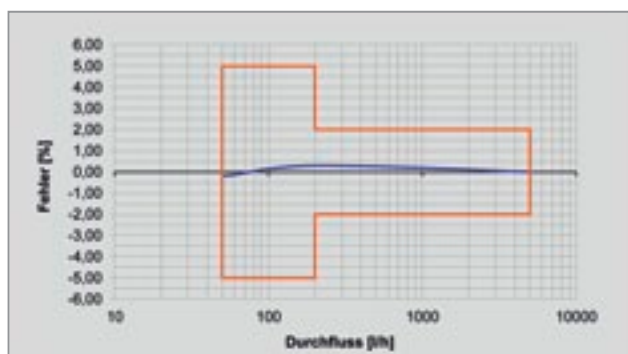
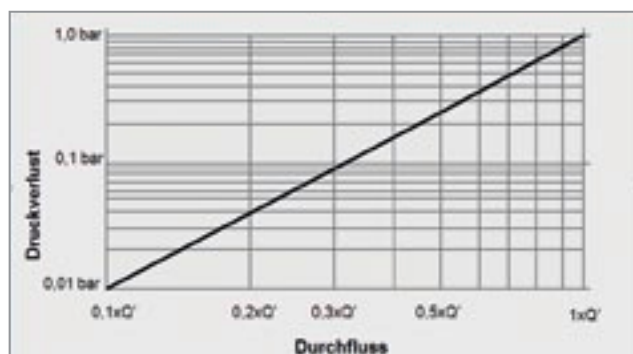
Technische Daten

BT = BERNHARDT Mehrstrahl Trockenläufer

Baulänge L (mm)*	175	175	300
Anschlussgewinde	5/4"	5/4"	2"
Nennweite (mm)	25	25	40
Dauerdurchfluss Q ₃ (m ³ /h)	4,0	10	16
Überlastdurchfluss Q ₄ (m ³ /h)	5,0	12,5	20
Anlauf ca. (l/h)**	10	25	35
Einbaulage (Horizontal/Vertikal)	H/V	H	H
Höhe H ca. (mm)	112	132	155
Gewicht ca. (kg)	1,50	2,10	4,95
Max. Wassertemperatur (°C)	30	30	30
Metrologische Klasse			
Ratio horizontal	R80H	R80H	R80H
Ratio vertikal	R40V	–	–

* Trockenläufer in Steigrohr- bzw. Fallrohrausführung sowie als Warmwasserzähler auf Anfrage

** Gerätetypische Werte



Druckverlustkurve

Typische Fehlerkurve