



Kaltwasser bis 40 °C

Besondere Eigenschaften

- Rollenzählwerk druckwasserdicht (IP 67)
- Rollenzählwerk stufenlos 360° drehbar
- Bis zu 3 Impulsgeber ohne Beschädigung der Eichplombe nachrüstbar
- Optimaler Korrosionsschutz durch Pulverbeschichtung
- Keine Beeinflussung durch externe Magnetfelder
- Herausnehmbarer Messeinsatz
- Leistungsdaten besser als Klasse B

Anwendung

Messung von Kaltwasser bis 40 °C (überlastbar bis 50 °C) in Versorgungsleitungen mit Drücken bis 25/40 bar

Warmwasser bis 130 °C

Besondere Eigenschaften

- Rollenzählwerk druckwasserdicht (IP 67)
- Rollenzählwerk stufenlos 360° drehbar
- Bis zu 3 Impulsgeber ohne Beschädigung der Eichplombe nachrüstbar
- Optimaler Korrosionsschutz durch Pulverbeschichtung
- Keine Beeinflussung durch externe Magnetfelder
- Herausnehmbarer Messeinsatz

Anwendung

als Volumenmessteil für Wärmezähler zur Messung von Warmwasser bis 130 °C (überlastbar bis 150 °C) in Heizungssystemen mit Drücken bis 25/40 bar

Zulassungszeichen

D 79 **Kaltwasserzähler**
Nennweite DN 50 ... 100
Lieferkennzeichnung:
Metrologische Klasse B
30 °C

6.132.02



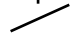


D 80 **Kaltwasserzähler**
Nennweite DN 150 ... 300
Lieferkennzeichnung:
Metrologische Klasse B
30 °C

6.132.01

22.16 **Volumenmessteil**
Nennweite DN 50 ... 200
Lieferkennzeichnung:
Metrologische Klasse A

82.04

Zulässige Einbaulagen

Rohrleitung	waagrecht  senkrecht  schräg 
Kopf des Zählers	nach oben  zur Seite 

Vor dem Zähler muss sich eine freie, gerade Einlaufstrecke der Länge 3 x DN befinden.

Hinter dem Zähler darf sich der Leitungsquerschnitt nicht sprunghaft verringern.

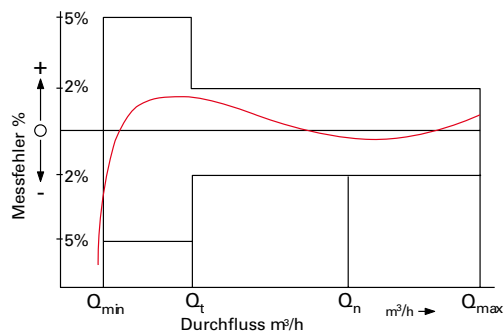
Leistungstabelle 40 °C

Nennweite	DN		50	80	100	150	200	250	300
Nenngröße (nach EWG)	Q_n		15	40	60	150	250	400	600
Maximale Belastung (einige Minuten)	Q_{max}	m ³ /h	80	200	250	600	800	1200	2000
Zulässige Dauerbelastung ± 2%	Q_n	m ³ /h	40	120	180	400	550	750	1000
Trenngrenze ± 2%	Q_t	m ³ /h	1,0	1,0	2,5	4,0	6,0	12	15
Untere Messbereichsgrenze ± 5%	Q_{min}	m ³ /h	0,5	0,6	1,2	2,75	4,0	6,0	12
Anlauf		m ³ /h	0,2	0,25	0,3	1,7	1,8	3,0	9,0

Leistungstabelle 130 °C

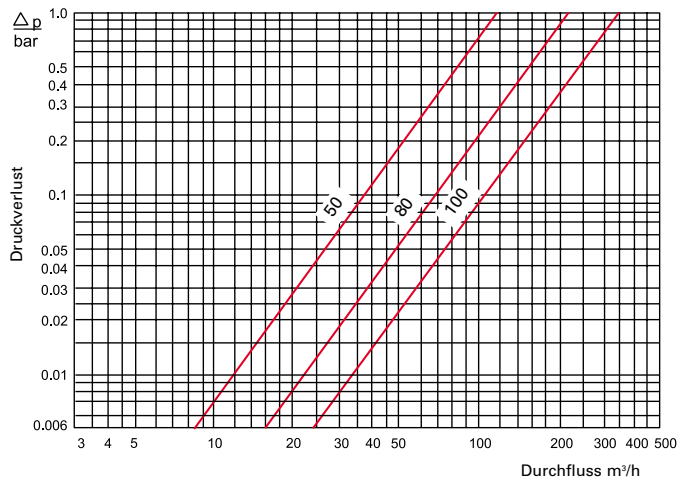
Nennweite	DN		50	80	100	150	200	250	300
Nenngröße (nach EWG)	Q_n		15	40	60	150	250	400	600
Maximale Belastung (einige Minuten)	Q_{max}	m ³ /h	30	90	140	300	500	1000	1200
Zulässige Dauerbelastung ± 2%	Q_n	m ³ /h	15	45	70	150	250	500	600
Trenngrenze ± 2%	Q_t	m ³ /h	1,8	3,2	4,8	12	20	45	50
Untere Messbereichsgrenze ± 5%	Q_{min}	m ³ /h	1,0	1,4	2,0	4,5	8	25	30
Anlauf		m ³ /h	0,25	0,35	0,6	1,7	2,0	10	15

Typische Messfehlerkurve

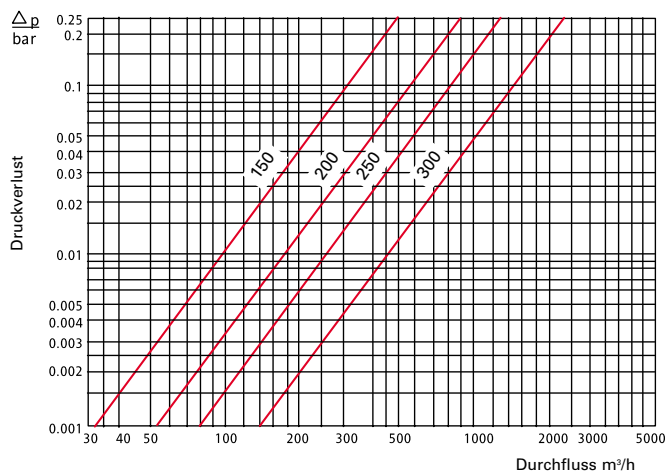


Q_{max} = Maximale Belastung
 Q_n = Zulässige Dauerbelastung
 Q_t = Trenngrenze $\pm 2\%$
 Q_{min} = Untere Messbereichsgrenze $\pm 5\%$

Typische Druckverlustkurven

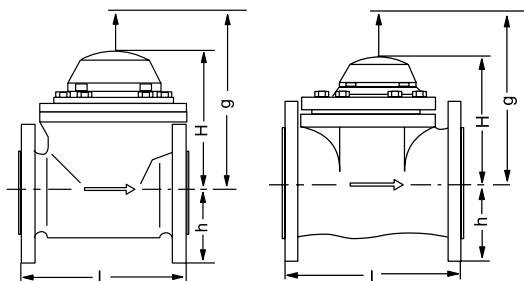


DN 50 ... 125



DN 150 ... 300

Maßbilder



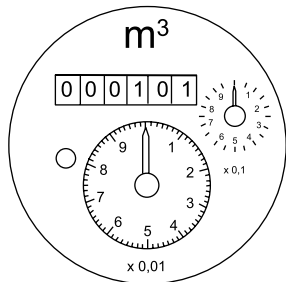
DN 50 ... DN 100

DN 150 ... DN 300

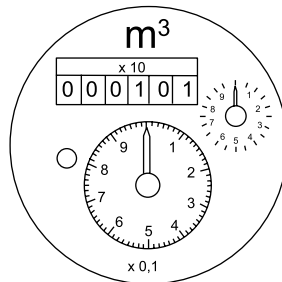
Maße und Gewichte

Nennweite	DN	50	80	100	150	200	250	300
Nenngröße	Q_n	15	40	60	150	250	400	600
Nenndruck	PN	bar	40	40	40	40	25	25
Baulänge	L	mm	200	225	250	300	350	450
Höhe	H	mm	175	175	175	233	233	321
	h	mm	82	100	110	135	162	194
	g	mm	360	360	360	470	470	680
Gewicht	Zähler	kg	15	18	24	43	57	118
	Messeinsatz	kg	3	3	3	9	9	22
	Gehäuse	kg	12	15	21	34	48	96

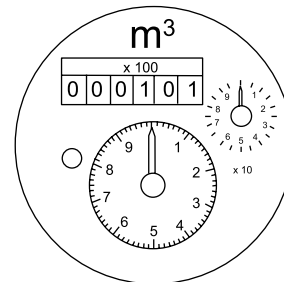
Zifferblätter



DN 50 ... DN 100



DN 150 ... DN 250



DN 300

Impulswertigkeiten

Nennweite	DN		50 ... 125 Imp Δ ...	150 ... 250 1 Imp Δ ...	300 1 Imp Δ ...
Kaltwasserzähler	Standard	R 01	1 m ³ 0,1 m ³	10 m ³ 1 m ³	100 m ³ 10 m ³
Volumenmessteil	Standard	R 02	0,25 m ³ 0,1 m ³	2,5 m ³ 1 m ³	25 m ³ 10 m ³
	mit speziellem Zählwerk	R 02	0,25 m ³ 0,025 m ³	2,5 m ³ 0,25 m ³	25 m ³ 2,5 m ³
Kaltwasserzähler		OP 01	0,001 m ³	0,01 m ³	0,1 m ³
		OP 03	0,01 m ³	0,1 m ³	1,0 m ³
Volumenmessteil		OP 02	0,001 m ³	0,01 m ³	0,1 m ³
		OP 04	0,01 m ³	0,1 m ³	1,0 m ³

Lieferbare Ausführungen

WP DN 50 ... DN 300 · 40 °C / PN 25/40

Zählergröße	DN	50	80	100	150	200	250 *)	300 *)
Nenngröße (EWG) Q _n		15	40	60	150	250	400	600
Baulänge L	mm	200	225	250	300	350	450	500
Bestell-Nr.		82 74 44	82 74 50	82 74 56	82 74 62	82 74 68	82 81 82	82 81 88

WP DN 50 ... DN 300 · 130 °C / PN 25/40

Zählergröße	DN	50	80	100	150	200	250 *)	300 *)
Nenngröße (EWG) Q _n		15	40	60	150	250	400	600
Baulänge L	mm	200	225	250	300	350	450	500
Bestell-Nr.		82 83 64	82 74 51	82 74 57	82 74 63	82 74 69	82 81 83	82 81 89

*) nur PN 25

Bestellbeispiel

WP QF DN 50 40 / 40 L=200 mm — Baulänge
 gebohrt nach EN 1092 PN 40 — Flanschbohrungen
 82 74 44 — Bestell-Nr.



Qualitätsmanagementsystem ÖQS-zertifiziert
nach ISO 9001, Reg.-Nr. 3496/0